

Willkommen bei der Fakultät für Physik

Postanschrift:

Fakultät für Physik
Universität Bielefeld
Postfach 100131
D-33501 Bielefeld

Tel.: +49-(0)521-106-5249

Fax: +49-(0)521-106-5244

[email](#)

[Anreiseinformationen](#)



[Veranstungskalender](#)

[Vorlesungsverzeichnis](#)

[Bachelor / Master / Diplom](#)

[Infos für](#)

[StudienanfängerInnen](#)

[Fachschaft](#)

[Teutolab](#)

[Angebote für SchülerInnen](#)



Prof. Dr. Edwin Laermann
(† 9. August 2018)

Am 9. August 2018 verstarb unser langjähriger Freund und Kollege Edwin Laermann nach langer Krankheit und doch unerwartet im Alter von 62 Jahren.

Prof. Edwin Laermann war seit 1991 Mitglied der Fakultät für Physik an der Universität Bielefeld. Von 2013 bis 2015 war er Dekan der Fakultät für Physik.

Prof. Laermann war international bekannt durch seine Arbeiten zu numerischen Simulationen stark wechselwirkender Materie. Er war maßgeblich am frühzeitigen Aufbau einer spezialisierten Rechnerinfrastruktur für Simulationen von Gittereichtheorien an der Universität Bielefeld beteiligt und er war die treibende Kraft bei der Weiterentwicklung numerischer Verfahren zur effizienten Nutzung von Hochleistungsrechnern.

Prof. Edwin Laermann war ein enthusiastischer Lehrer, der sich stets für die Belange der Studierenden

eingesetzt hat. Von 2005 bis 2012 war er Koordinator der Internationalen Graduiertenschule "Quantum Fields and Strongly Interacting Matter". Er war Mitbegründer des Sonderforschungsbereiches-Transregio 211 "Stark wechselwirkende Materie unter extremen Bedingungen", der seit 2017 existiert.

Mit Prof. Edwin Laermann verliert die Fakultät für Physik einen äußerst kreativen, engagierten Kollegen, Wissenschaftler und Lehrer. Unser ganzes Mitgefühl gilt seiner Ehefrau und seinen Angehörigen. In großer Betroffenheit und tiefer Trauer nehmen wir Abschied von einem großartigen Freund und Kollegen.

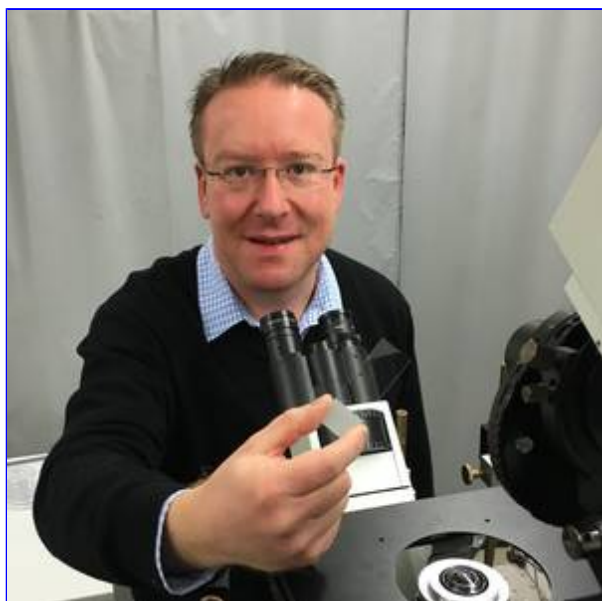
Physik studieren in Bielefeld - Informationen für Schülerinnen und Schüler

- [Online-Broschüre \(14 MB\)](#)
 - [gedruckte Broschüre anfordern](#)
-

[Vorkurs Physik](#) (Block vom 03.-28.09.2018, 9 - 11, H11)

Highlights

- ["Wie schnell expandiert das Weltall?" Prof. Dominik Schwarz schreibt in Spektrum der Wissenschaft](#)
- [Physiker Mark Schüttpelz erhält Tycho-Jäger-Preis](#)



Konferenzen und Workshops

[Sums & Products of Random Matrices](#)

August 27 - 31, 2018

ZiF, Center for Interdisciplinary Research, Bielefeld University

Organizers:

G. Akemann (Bielefeld), G. Alfano (Torino), F. Götze (Bielefeld), M. Kieburg (Bielefeld)

[Sign '18](#)

International Workshop on the Sign Problem in QCD and Beyond

September 10 - 14, 2018

Bielefeld University

Organizers:

C. Schmidt, W. Unger

[Randomness in Physics and Mathematics](#)

August 12-24, 2019

ZiF, Center for Interdisciplinary Research, Bielefeld University

Organizers:

G. Akemann, F. Götze (Bielefeld)

[European Pulsar Timing Array Meeting](#)

November 12-14, 2018

Bielefeld University, Lecture Hall X-E0-234

Organizers:

J. Verbiest, C. Tiburzi (Bielefeld)
